

# **Etat des lieux et des usages du SAGE de l'Elorn Atlas cartographique**



janvier 2006

**Les cartes de l'Atlas « Etat des lieux des Milieux et des Usages » du SAGE de l'Elorn sont référenciées de la façon suivante :**

Exemple :

La carte **4.2 A** se rapporte au : Chapitre 4  
 Sous chapitre 2  
 A : pour première carte du sous chapitre 4.2

<p><b>1. Les caractéristiques du territoire du SAGE</b></p> <p><b>1.1 L'organisation administrative et la démographie</b></p> <p>Carte <b>1.1 A</b> : Situation géographique du territoire du SAGE</p> <p>Carte <b>1.1 B</b> : Structures administratives</p> <p>Carte <b>1.1 C</b> : Intercommunalité sur le territoire du SAGE</p> <p>Carte <b>1.1 D</b> : Densité de population sur le territoire du SAGE</p> <p>Carte <b>1.1 E</b> : Evolution de la densité de population sur le territoire du SAGE</p> <p><b>1.2 Le milieu physique</b></p> <p>Carte <b>1.2 A</b> : Pluviométrie annuelle moyenne sur le territoire du SAGE</p> <p>Carte <b>1.2 B</b> : Altimétrie sur le territoire du SAGE</p> <p>Carte <b>1.2 C</b> : Les grands ensembles géologiques sur le territoire du SAGE</p> <p>Carte <b>1.2 D</b> : Réseau hydrographique du SAGE de l'Elorn</p> <p>Carte <b>1.2 E</b> : La géomorphologie littorale de la Rade de Brest</p> <p>Carte <b>1.2 F</b> : La sédimentologie de la Rade de Brest</p> <p>Carte <b>1.2 G</b> : Bathymétrie de la Rade de Brest</p> <p><b>1.3 Le patrimoine naturel</b></p> <p>Carte <b>1.3 A</b> : Les cordons littoraux de la Rade de Brest</p> <p>Carte <b>1.3 B</b> : Les zones humides continentales</p> <p>Carte <b>1.3 C</b> : Répartition du <i>Limonium humile</i> sur le territoire du SAGE</p> <p>Carte <b>1.3 D</b> : Peuplement piscicole – espèces migratrices</p> <p>Carte <b>1.3 E</b> : Répartition de la Loutre sur le territoire du SAGE</p>	<p><b>2. Les activités, usages et enjeux socio-économiques</b></p> <p><b>2.1 Le panorama de l'économie sur le territoire du SAGE</b></p> <p>Carte <b>2.1 A</b> : Occupation du sol sur le territoire du SAGE</p> <p><b>2.2 L'agriculture</b></p> <p>Carte <b>2.2 A</b> : Surface Agricole utilisée communale</p> <p>Carte <b>2.2 B</b> : Types de culture</p> <p>Carte <b>2.2 C</b> : Activités d'élevage</p> <p>Carte <b>2.2 D</b> : Arrêtés d'Installations Classées d'Elevage</p> <p>Carte <b>2.2 E</b> : Apports d'azote et de phosphore d'origine agricole</p> <p>Carte <b>2.2 F</b> : Les apports azotés sur le territoire du SAGE de l'Elorn</p> <p>Carte <b>2.2 G</b> : Les surfaces de serres sur le territoire du SAGE</p> <p><b>2.3 Les usages non-agricoles des produits phytosanitaires</b></p> <p>Carte <b>2.3 A</b> : Plans de désherbage communaux</p> <p>Carte <b>2.3 B</b> : Charte de désherbage des espaces communaux</p> <p><b>2.4 Les piscicultures</b></p> <p>Carte <b>2.4 A</b> : Piscicultures – Production annuelles en tonnes</p> <p><b>2.5 L'assainissement collectif</b></p> <p>Carte <b>2.5 A</b> : Stations d'épuration communales sur le territoire du SAGE</p> <p><b>2.8 L'assainissement industriel</b></p> <p>Carte <b>2.8 A</b> : Rejets industriels au milieu naturel</p>
--	--

## **2.9 Les besoins et prélèvements en eau**

Carte **2.9 A** : Les établissements publics de coopération intercommunale

Carte **2.9 B** : Les établissements publics de coopération intercommunale de distribution de l'eau potable

Carte **2.9 C** : Captages et prises d'eau superficielles – Production d'eau potable 2004

Carte **2.9 D** : Infrastructures de production pour l'alimentation en eau potable

Carte **2.9 E** : Etat d'avancement des périmètres de protection pour l'alimentation en eau potable des syndicats de distribution

Carte **2.9 F** : Interconnexions - Transits d'eaux traitées (volume annuels)

## **2.10 Les activités et les usages en rade**

Carte **2.10 A** : Mouillages et ports de plaisance en rade de Brest

Carte **2.10 B** : Liaisons maritimes en Rade de Brest

Carte **2.10 C** : Les zones soumises à restriction d'usage en Rade de Brest

Carte **2.10 D** : Conchyliculture, Aquaculture, pêche à pied et baignade en Rade de Brest

## **2.12 Les programmes de gestion et de protection des milieux naturels**

Carte **2.12 A** : Les programmes de protection et de gestion sur le territoire du SAGE de l'Elorn

Carte **2.12 B** : Plan Départemental pour la protection des milieux aquatiques et la Gestion des ressources piscicoles (PDPG)

Carte **2.12 C** : Contrat Restauration - Entretien

## **2.13 Les déchets**

Carte **2.13 A** : Les équipements de traitement des déchets sur le territoire du SAGE

Carte **2.13 B** : Centres de stockage des déchets ultimes de classe III et centres de recyclage sur le territoire du SAGE

## **2.14 Les risques naturels et technologiques**

Carte **2.14 A** : Zones inondables et Plans de Prévention des Risques d'Inondation sur le territoire du SAGE

Carte **2.14 B** : Installations classées pour la protection de l'environnement soumises à autorisation sur le territoire du SAGE

Carte **2.14 C** : Etablissement présentant un risque industriel sur le territoire du SAGE

Carte **2.14 D** : ICPE soumises à autosurveillance eau

Carte **2.14 E** : Carrières

Carte **2.14 F** : Sols pollués ou potentiellement pollués

## **4. Impact des activités et usages**

### **4.2 L'état des lieux « Directive Cadre »**

Carte **4.2 A** : Masses d'eau sur le territoire du SAGE

### **4.3 Les outils de surveillance**

Carte **4.3 A** : Réseaux de surveillance de la qualité des eaux sur le territoire du SAGE

### **4.5 La qualité des eaux souterraines**

Carte **4.5 A** : Qualité des eaux souterraines utilisées pour la production d'eau potable

### **4.6 La qualité des eaux superficielles et de la rade de Brest**

Carte **4.6 A** : Qualité hydrobiologique – Campagnes IBGN 2003-2004

Carte **4.6 B** : Qualité des eaux sur le territoire du SAGE – Matières organiques – période 2002-2004

Carte **4.6 C** : Qualité des eaux sur le territoire du SAGE – Nitrates – période 2002-2004

Carte **4.6 D** : Evolution des teneurs en nitrates entre les périodes 1999-2001 et 2002-2004

Carte **4.6 E** : Qualité des eaux sur le territoire du SAGE – Ammonium – période 2002-2004

Carte **4.6 F** : Qualité des eaux sur le territoire du SAGE – Phosphates – période 2002-2004

<p>Carte 4.6 G : Qualité des eaux sur le territoire du SAGE – Chlorophylle- période 1999-2004</p> <p>Carte 4.6 H : Sites les plus fréquemment touchés par des échouages d’ulves en Rade de Brest</p> <p>Carte 4.6 I : Qualité des eaux sur le territoire du SAGE – pesticides – période 1999-2004</p> <p>Carte 4.6 J : Les pesticides dans les eaux de la Rade de Brest – période 1999-2004</p> <p>Carte 4.6 K : Qualité des eaux sur le territoire du SAGE – E Coli – période 2002-2004</p> <p>Carte 4.6 L : Qualité des eaux de baignade – période 1999-2004</p> <p><b>4.7 Les conséquences des prélèvements sur l’hydrologie</b></p> <p>Carte 4.7 A : Localisation des forages</p>	
---	--



ETAT DES LIEUX ET DES USAGES

Atlas cartographique  
Version janvier 2006

# Schéma d'Aménagement et de Gestion des Eaux de l'Elorn

Etat des lieux et des usages

## Situation géographique du territoire du SAGE

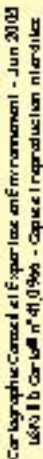


Cartographie Constat et Expertise environnement - Juin 2003  
USO 110 Constat n° 4/1996 - Copie et reproduction interdites



1.1 A

## Structures administratives



0 1 2 3 4 5 Kilomètres

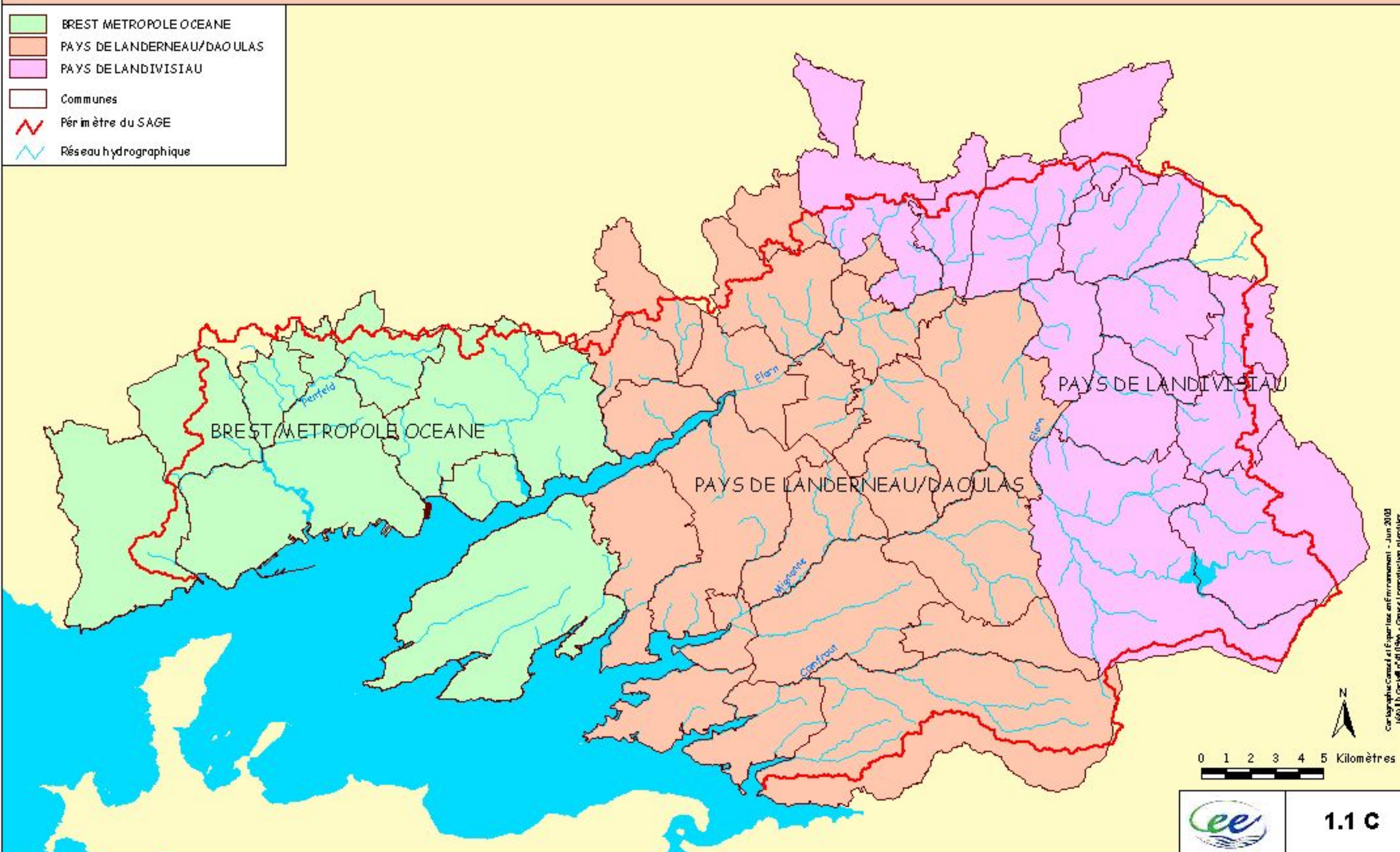


## 1.1 B

# Schéma d'Aménagement et de Gestion des Eaux de l'Elorn

## Etat des lieux et des usages

### Intercommunalité sur le territoire du SAGE



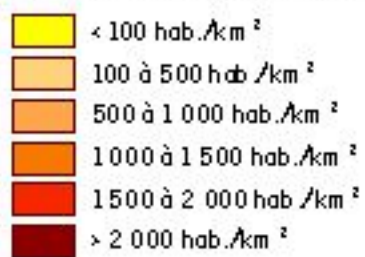
# Schéma d'Aménagement et de Gestion des Eaux de l'Elorn

## Etat des lieux et des usages

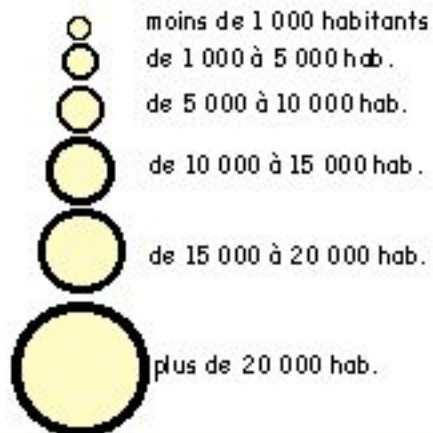
### Densité de population sur le territoire du SAGE

Densité de population par communes

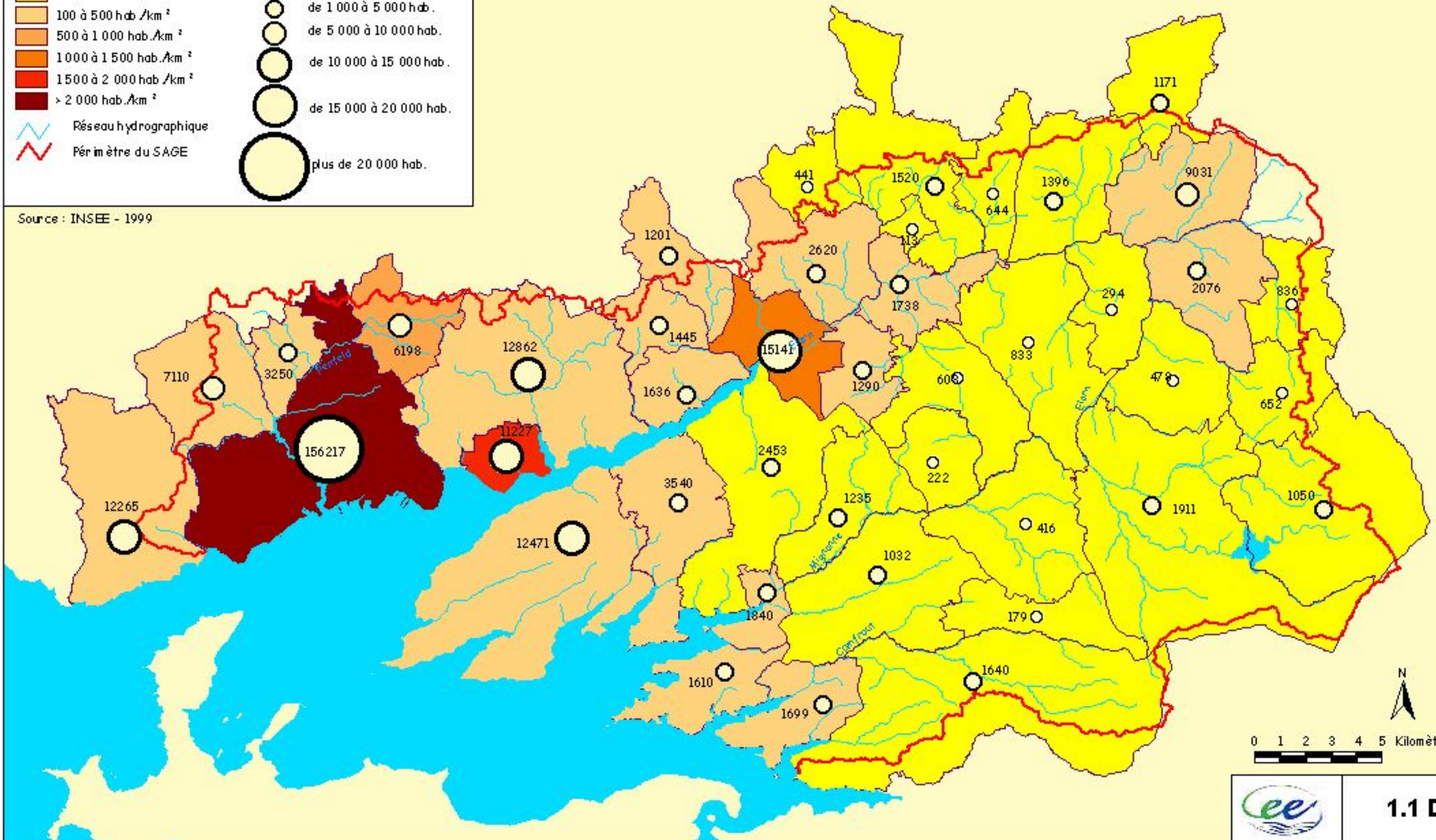
Population par communes



Réseau hydrographique  
 Périmètre du SAGE



Source : INSEE - 1999



Cartographie Canevas et Expertise environnement - Juin 2003  
 USG 110 - Carte n° 41/0396 - Copie d'exploitation interdite

0 1 2 3 4 5 Kilomètres



1.1 D

# Schéma d'Aménagement et de Gestion des Eaux de l'Elorn

## Etat des lieux et des usages

### Evolution de la population sur le territoire du SAGE

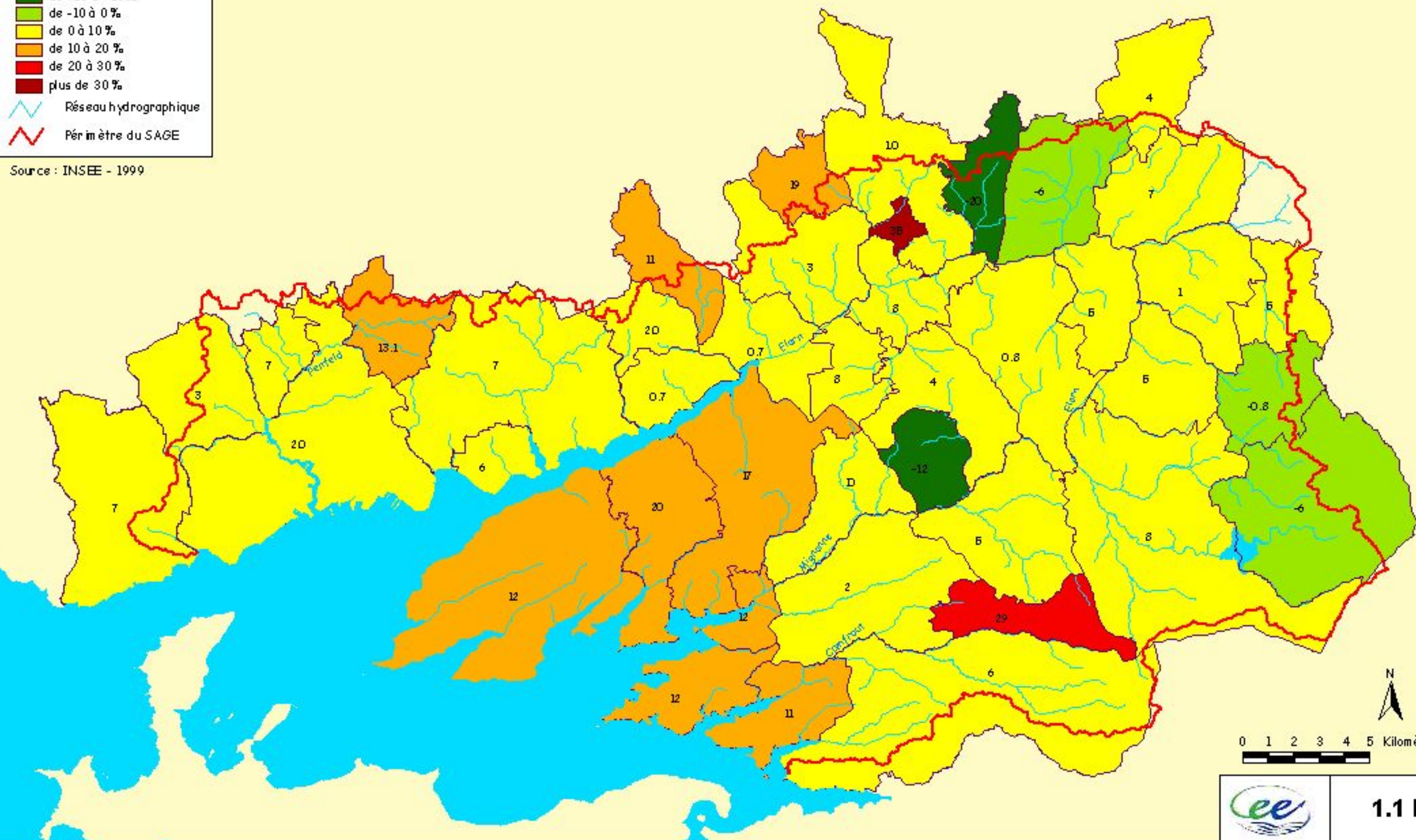
Evolution entre 1990 et 1999

- de -20 à -10 %
- de -10 à 0 %
- de 0 à 10 %
- de 10 à 20 %
- de 20 à 30 %
- plus de 30 %

Réseau hydrographique

Périmètre du SAGE

Source : INSEE - 1999



0 1 2 3 4 5 Kilomètres



1.1 E

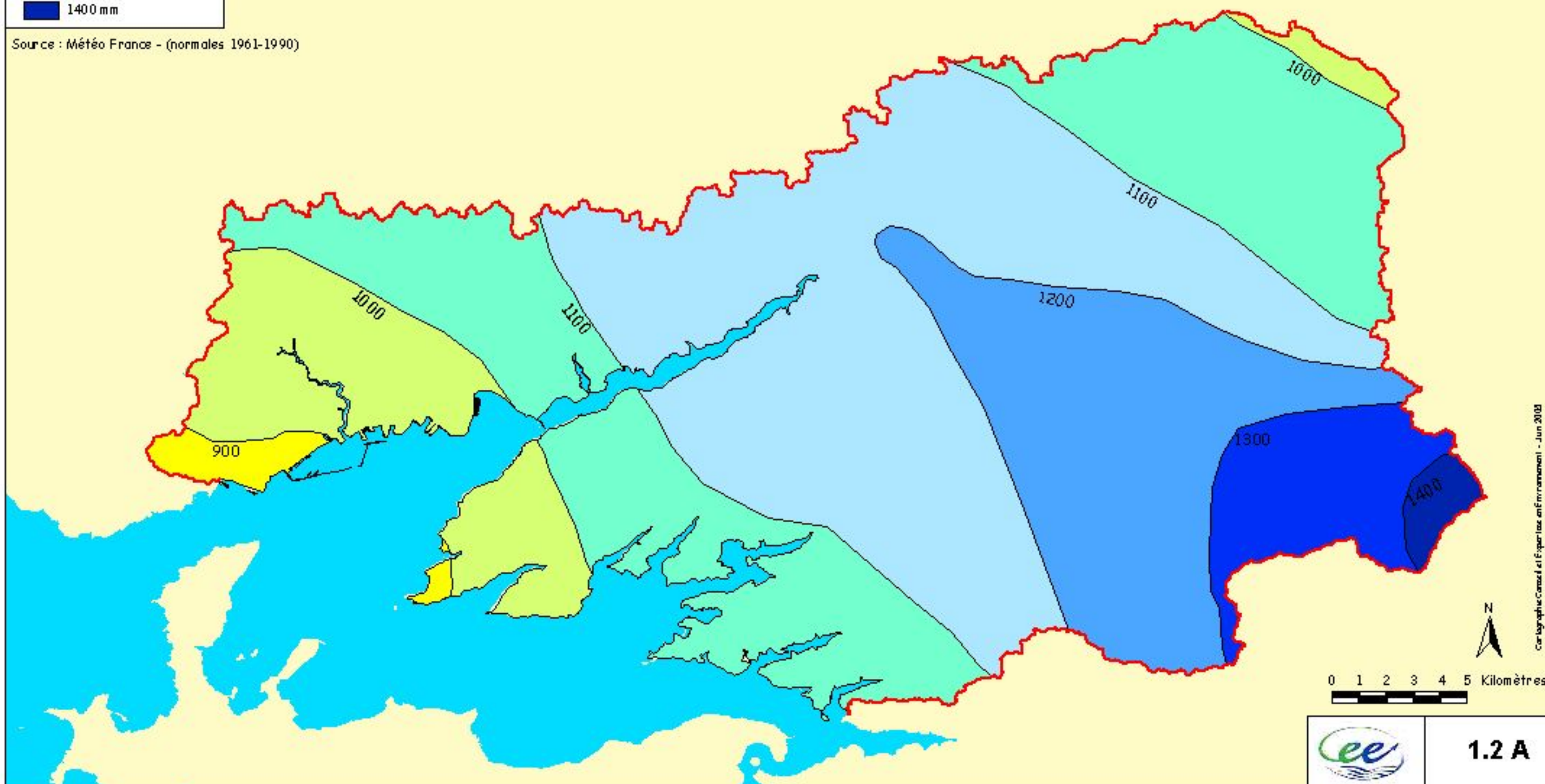
Schéma d'Aménagement et de Gestion des Eaux de l'Elorn  
Etat des lieux et des usages

Pluviométrie annuelle moyenne sur le territoire du SAGE

Pluviométrie annuelle moyenne



Source : Météo France - (normales 1961-1990)



Cartographie Conception et Expertise en Environnement - Juin 2003  
USO 10.000 n° 41.000 - Copie à reproduction interdite



1.2 A

# Schéma d'Aménagement et de Gestion des Eaux de l'Elorn

## Etat des lieux et des usages

### Altimétrie sur le territoire du SAGE

#### Altimétrie

- de 0 à 50 mètres
- de 50 à 100 mètres
- de 100 à 150 mètres
- de 150 à 200 mètres
- de 200 à 250 mètres
- de 250 à 300 mètres
- supérieure à 300 mètres

Périmètre du SAGE

Réseau hydrographique

Source : ISTAR/ENSAR 1993

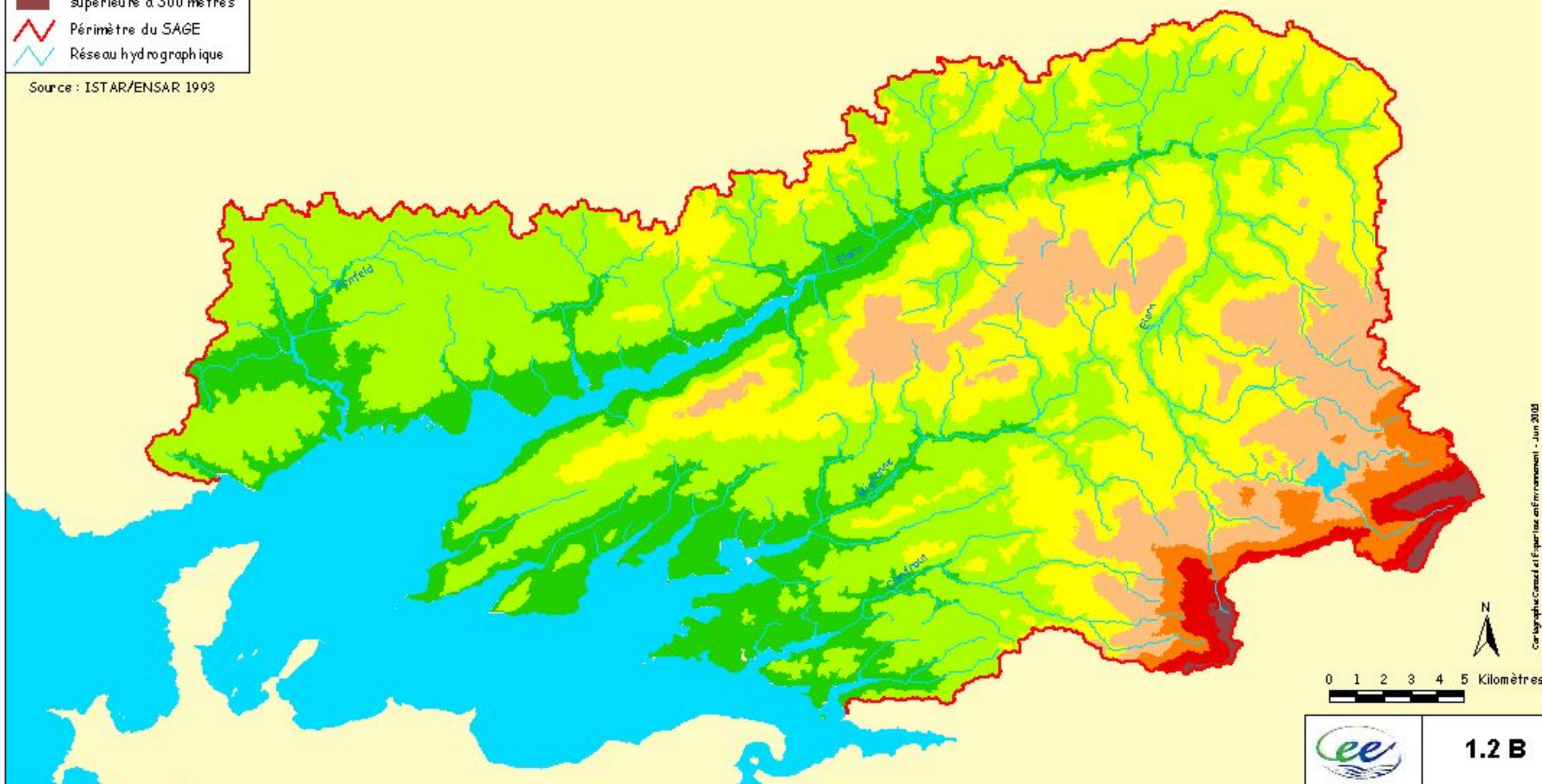


Schéma d'Aménagement et de Gestion des Eaux de l'Elorn  
Etat des lieux et des usages

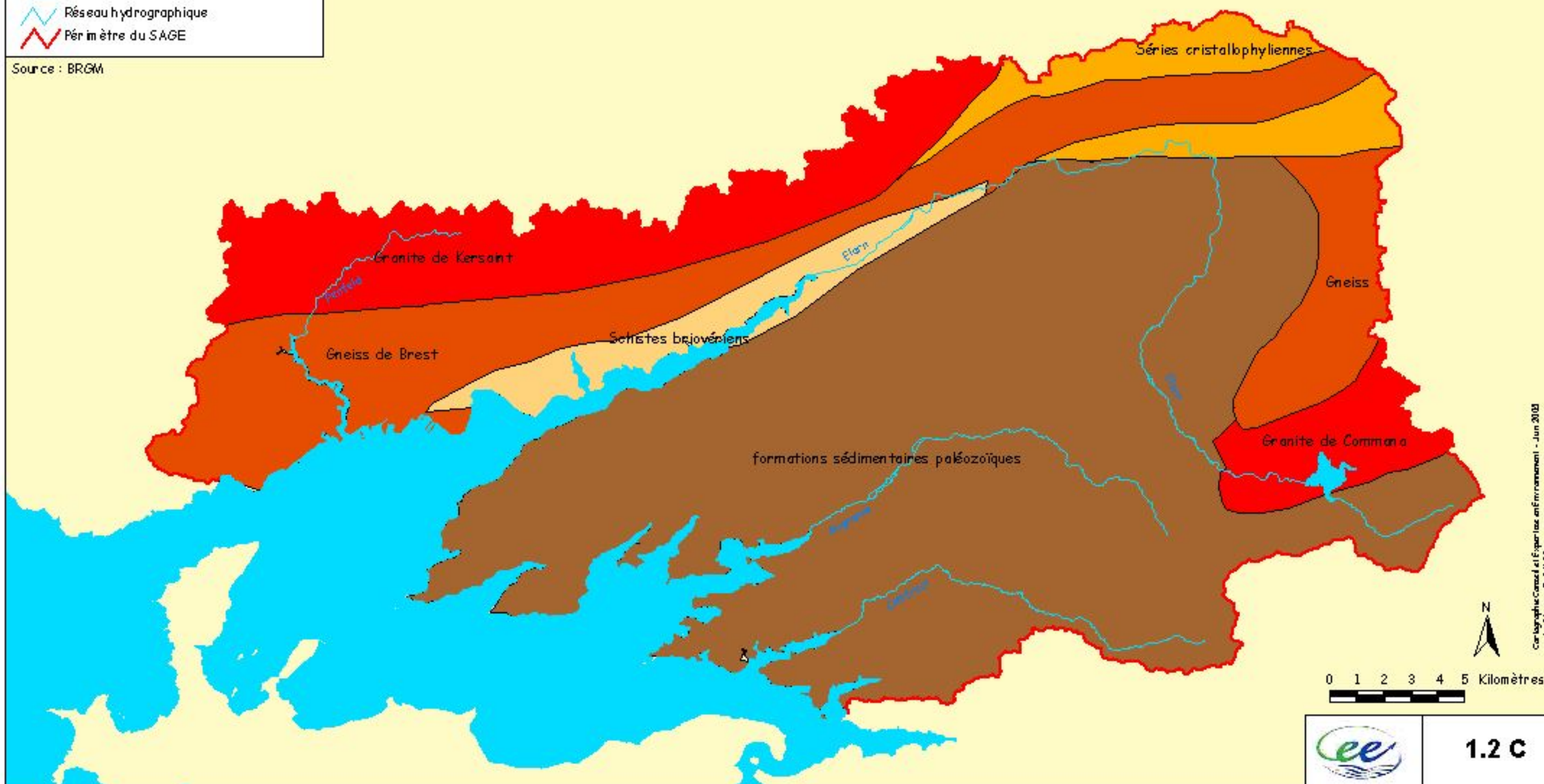
Les grands ensembles géologiques sur le territoire du SAGE

Grands ensembles géologiques

- Granites
- Gneiss
- Séries cristallophyliennes
- Schistes brivoériens
- Formations sédimentaires paléozoïques

- Réseau hydrographique
- Périmètre du SAGE

Source : BRGM



0 1 2 3 4 5 Kilomètres

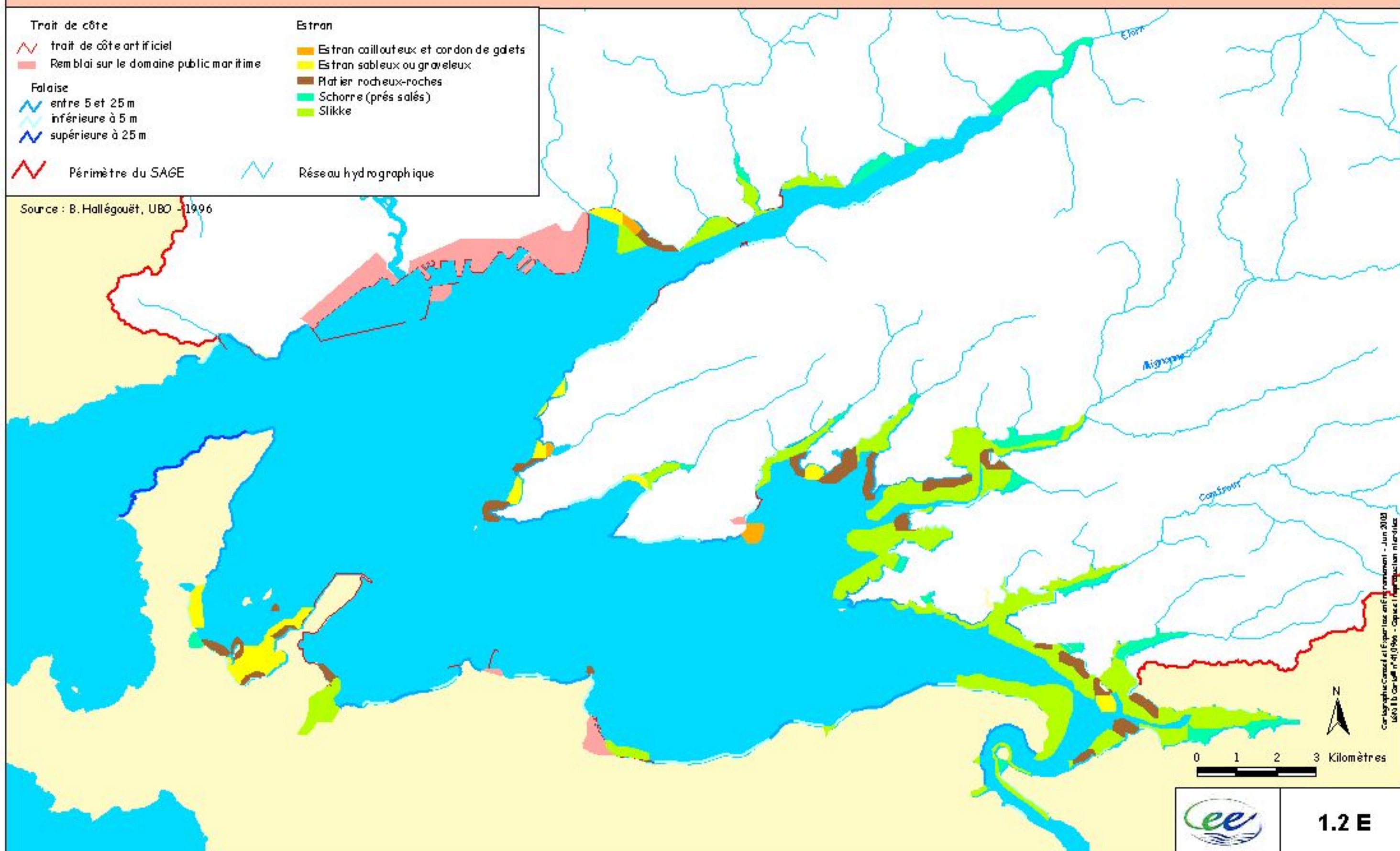


1.2 C

# Schéma d'Aménagement et de Gestion des Eaux de l'Elorn

## Etat des lieux et des usages

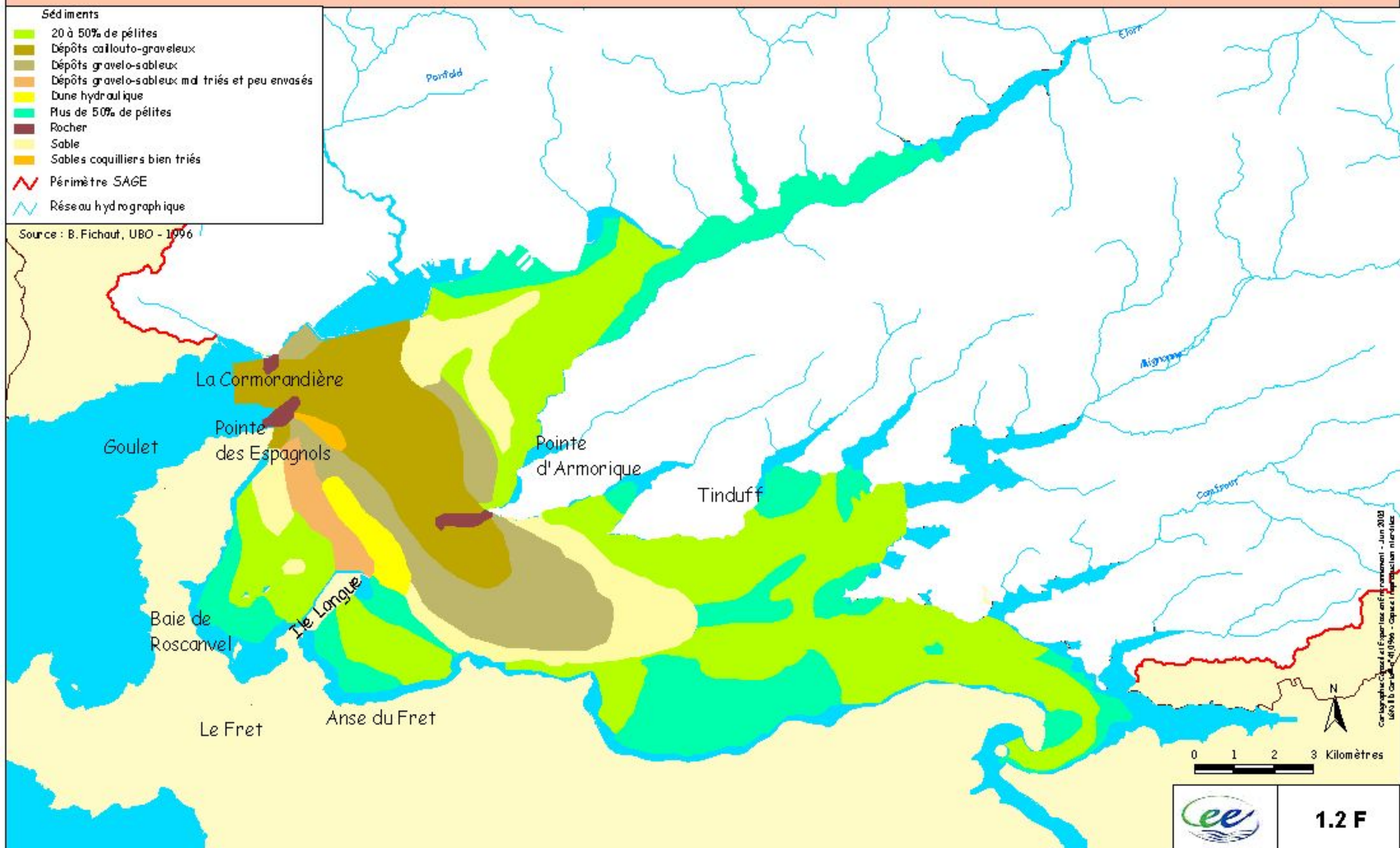
### La géomorphologie littorale de la Rade de Brest



# Schéma d'Aménagement et de Gestion des Eaux de l'Elorn

Etat des lieux et des usages

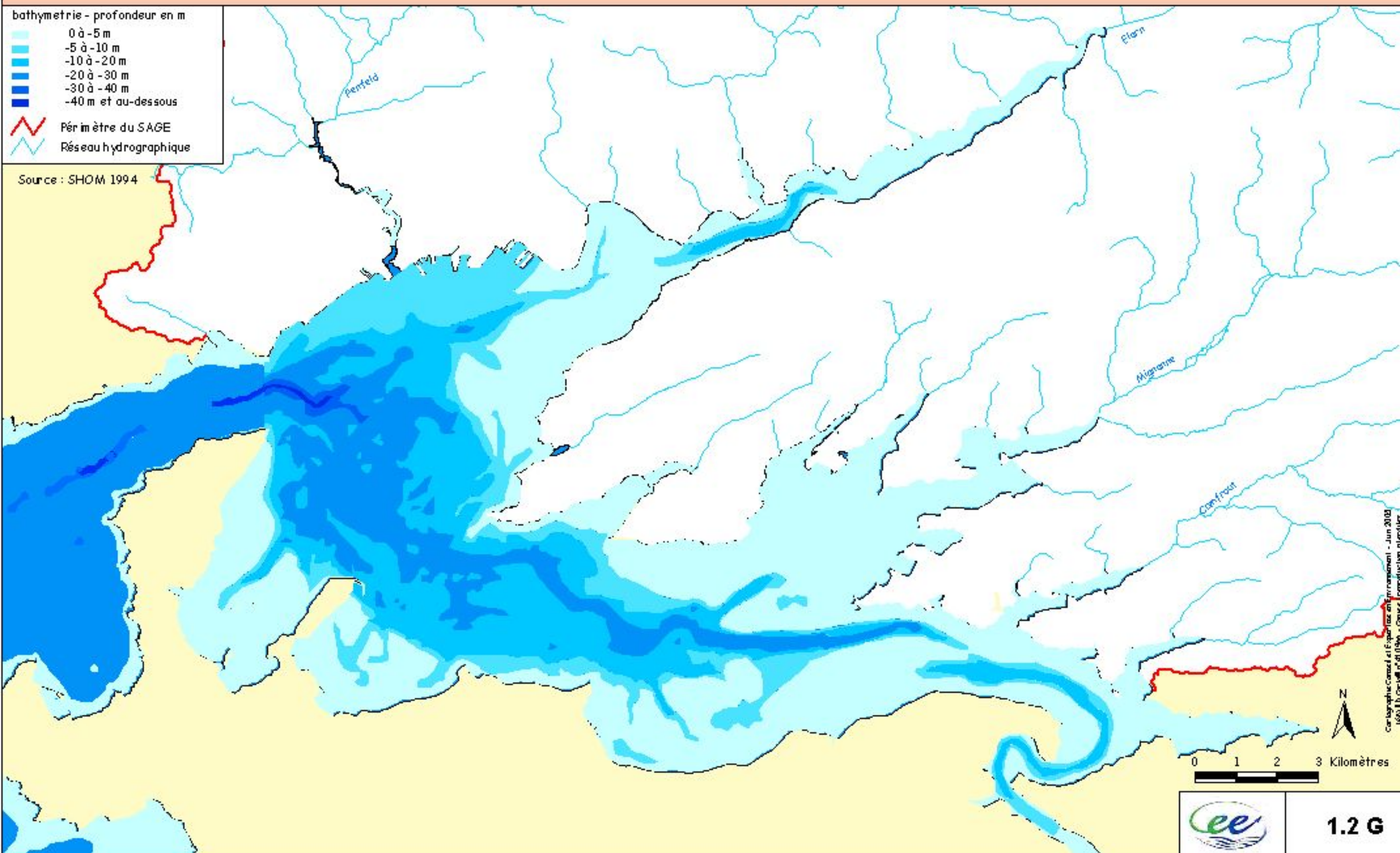
## La sédimentologie de la Rade de Brest



# Schéma d'Aménagement et de Gestion des Eaux de l'Elorn

Etat des lieux et des usages

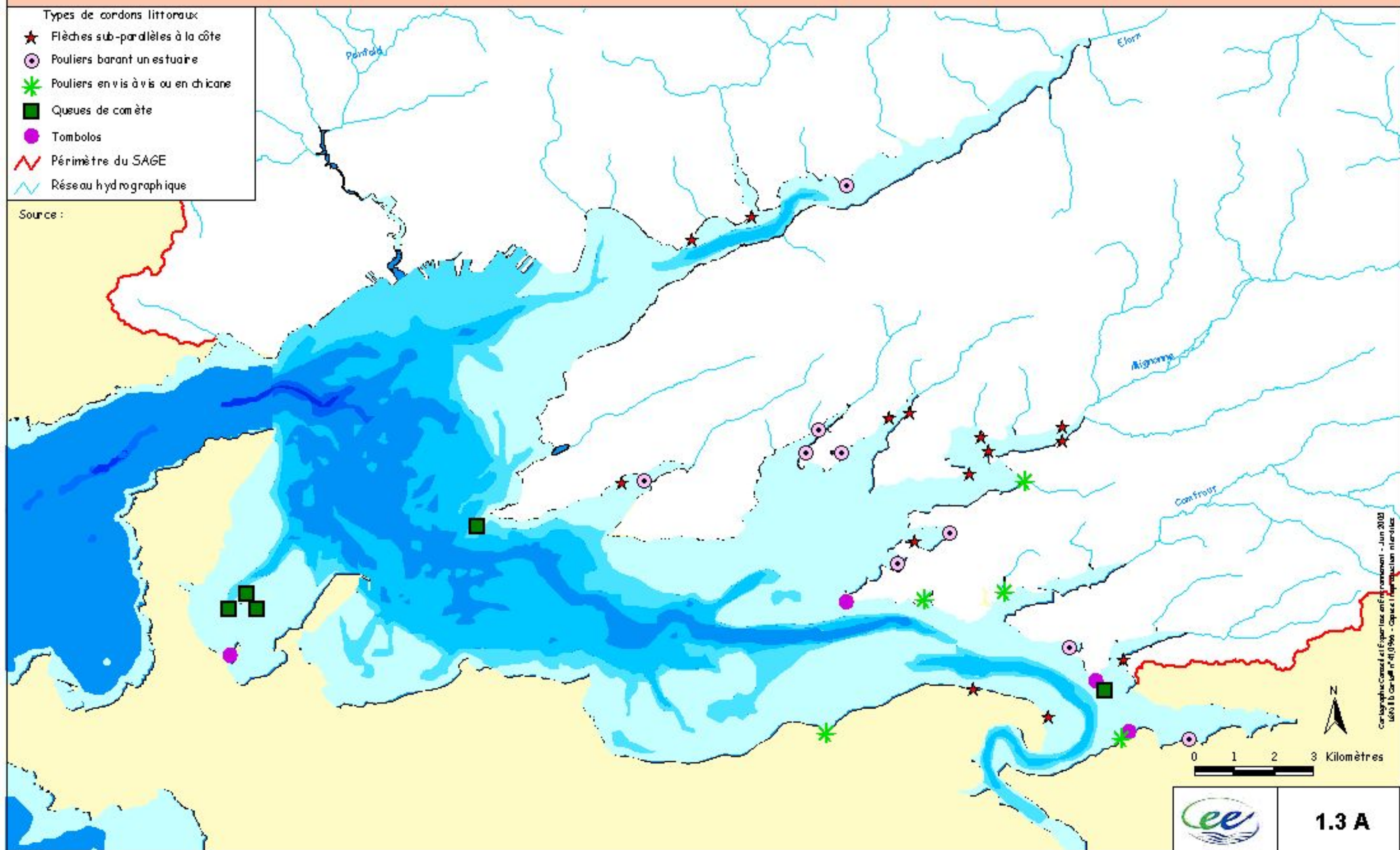
## Bathymétrie de la Rade de Brest



# Schéma d'Aménagement et de Gestion des Eaux de l'Elorn

## Etat des lieux et des usages

### Les cordons littoraux de la Rade de Brest



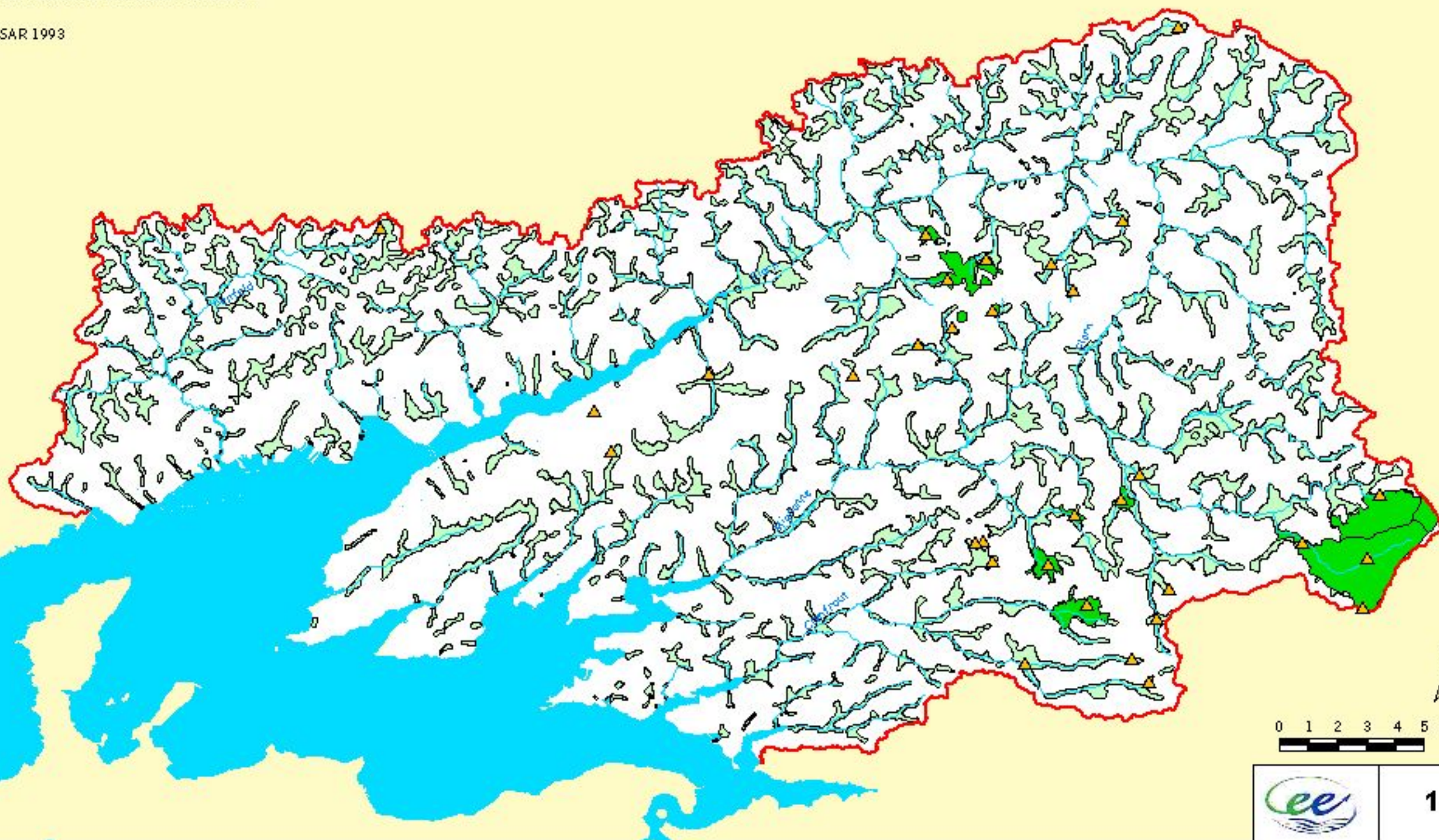
# Schéma d'Aménagement et de Gestion des Eaux de l'Elorn

## Etat des lieux et des usages

### Zones humides continentales

- ▲ Tourbières
- ZNIEFF inventoriant la présence de zones humides
- Zones potentielles hydromorphes de bas fond
- Périmètre du SAGE
- Réseau hydrographique

Source : Inventaires des tourbières du Finistère 2001-2003  
DIREN  
ISTAR/ENSAR 1993



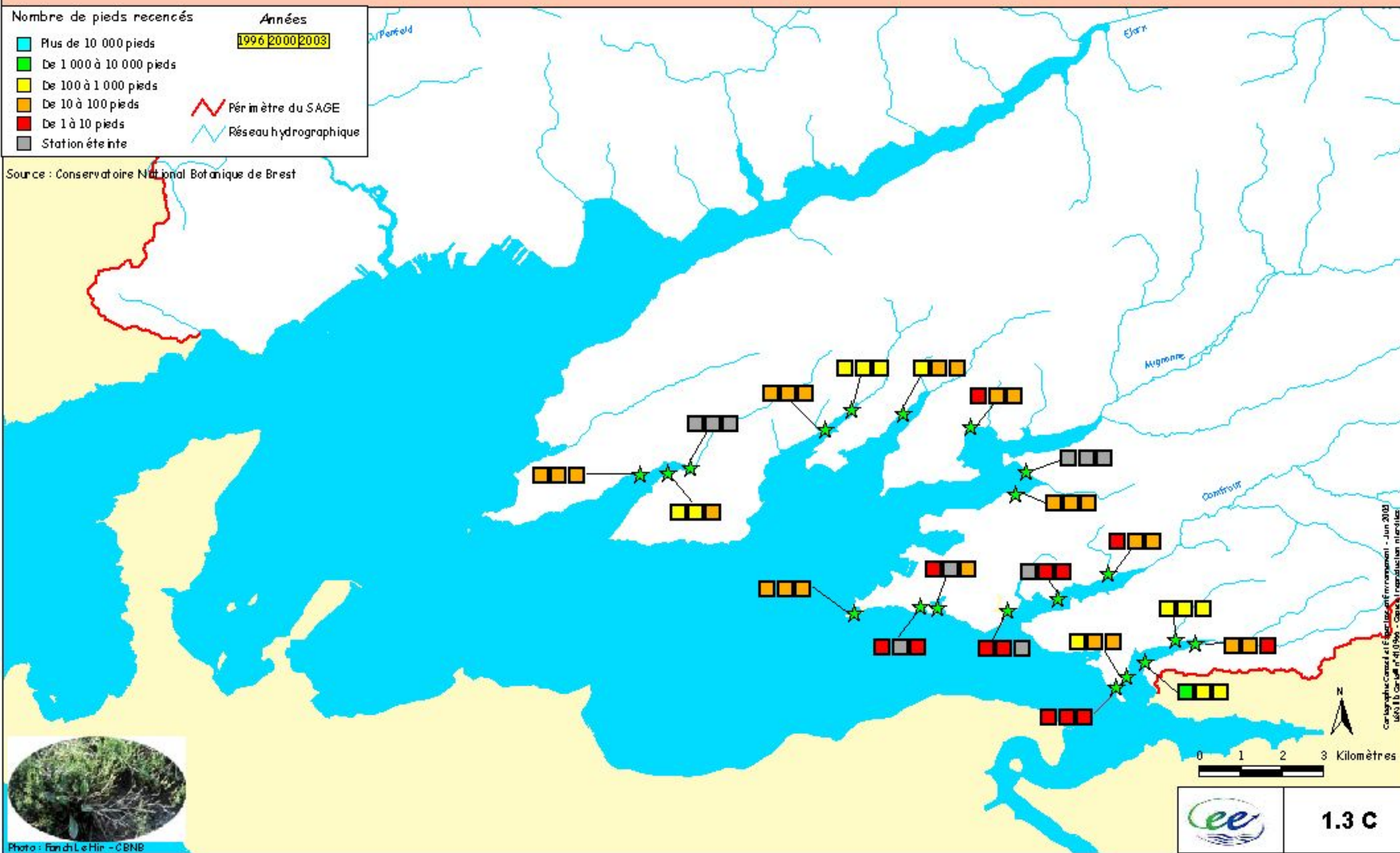
Cartographie Commande et Expertise environnement - Juin 2003  
USO 1.3 B - Carte n° 41/0366 - Copie et reproduction interdites



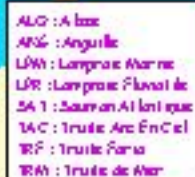
1.3 B

# Schéma d'Aménagement et de Gestion des Eaux de l'Elorn Etat des lieux et des usages

## Répartition du Limonium Humile sur le territoire du SAGE



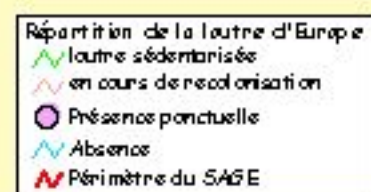
### Peuplement piscicole - espèces migratrices



# Schéma d'Aménagement et de Gestion des Eaux de l'Elorn Etat des lieux et des usages

## Répartition de la Loutre sur le territoire du SAGE

1995

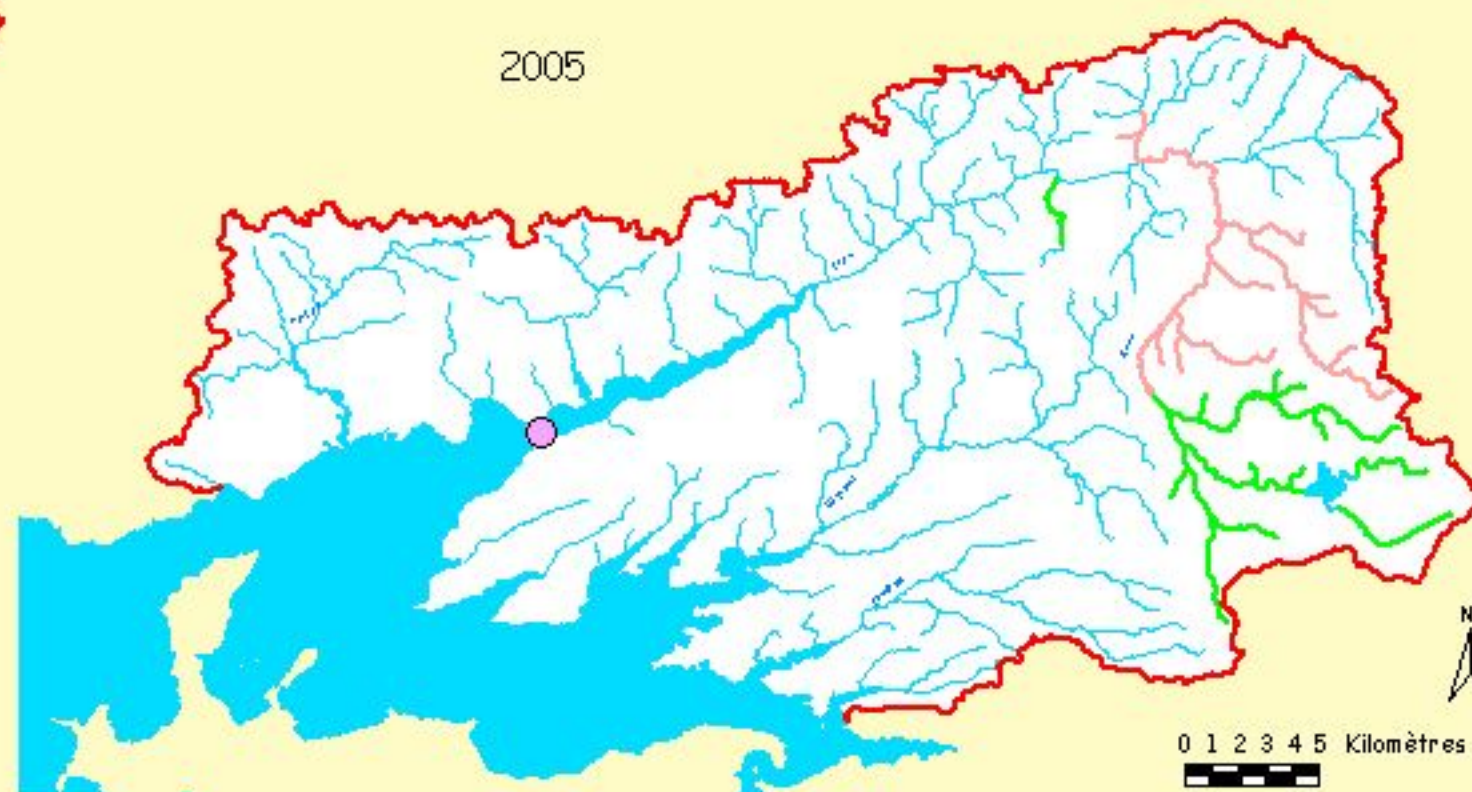


Sources : Groupe Mammologique Breton - 1995-2005

2005



Photo : Xavier Grémillet - GMB



Cartographie Conscil et Expertise environnement - Août 2003  
Logo M. Carillon 41 (09 00) - Copie et reproduction interdites



1.3 E